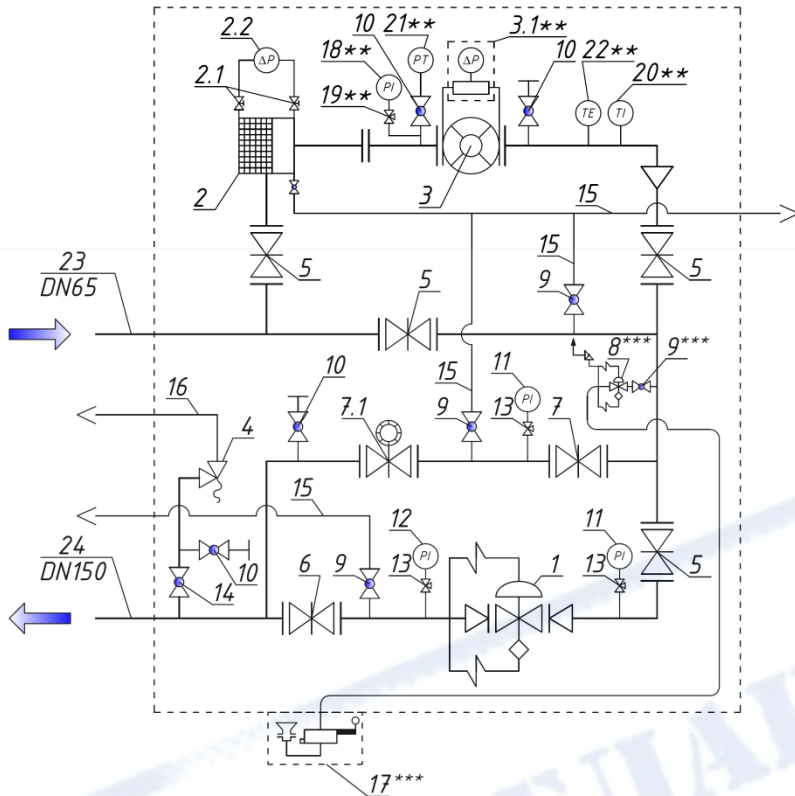


## ШРП модели «ИТГАЗ-MBN/40-(SR)-1-Б-(0)-У-Б...-...»

Принципиальная схема



1 - регулятор давления комбинированный со встроенным ПЭК, 2 - фильтр картриджный, 2.1 - кран игольчатый 1/4", 2.2 - индикатор засоренности, 3 - счетчик расхода газа, 3.1\*\* - прибор для определения перепада давления с блоком подключения, 4 - ПСК, 5 - затвор дископоворотный DN65, 6 - затвор дископоворотный DN150, 7 - затвор дископоворотный DN40, 7.1 - затвор дископоворотный с редуктором DN40, 8\*\*\* - регулятор давления на горелку, 9 - кран шаровой 3/4", 10 - кран шаровой 1/2", 11 - манометр 0-6/10\* бар, 12 - манометр 0-60/100/250/400/600\* мбар, 13 - кран трехходовой под манометр, 14 - кран шаровой 1", 15 - газопровод продувочный DN20, 16 - газопровод сбросной DN40, 17\*\*\* - обогреватель газогорелочный шкафной, 18\*\* - манометр на входе, 19\*\* - кран трехходовой под манометр, 20\*\* - термометр биметаллический, 21\*\* - датчик давления, 22\*\* - датчик температуры, 23 - патрубок DN65, 24 - патрубок DN150.

\* - диапазон измерения манометров определяется заданным входным и выходным давлениями.

\*\* - позиции, входящие в дополнительную комплектацию.

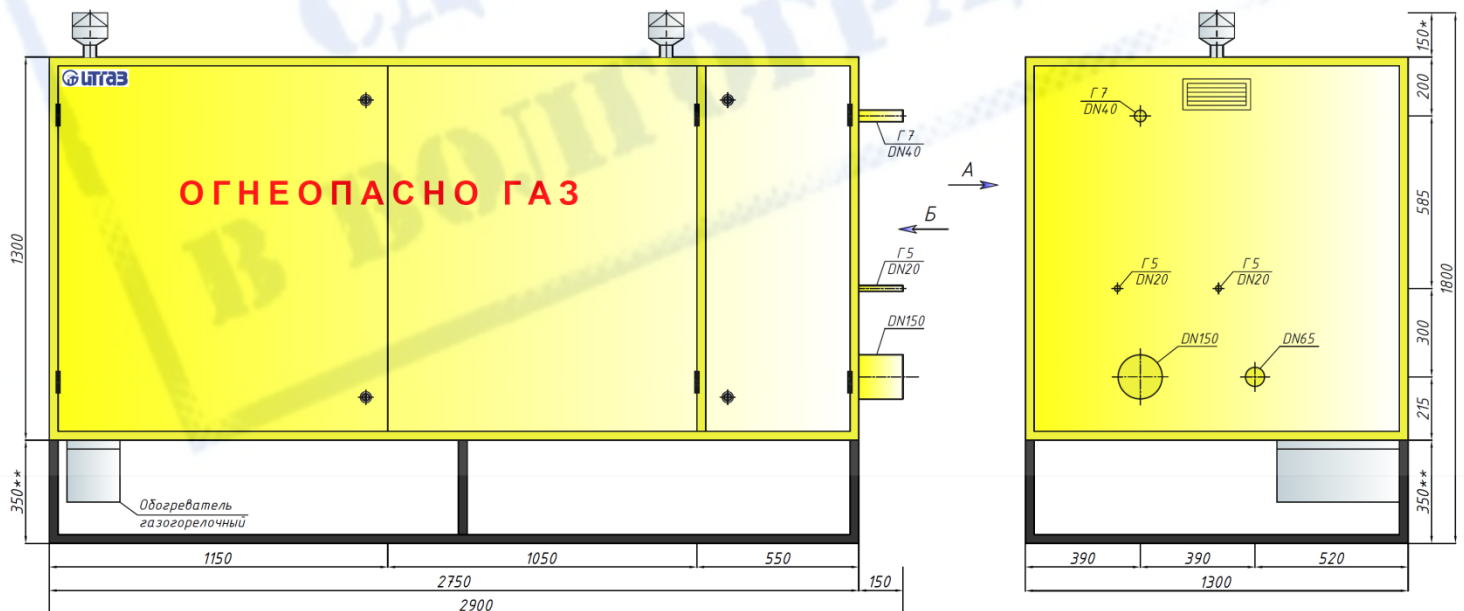
\*\*\* - позиции, входящие в комплектацию ШРП с газовым обогревом (индекс «0» в обозначении).

\*\*\*\* - индекс «SR» в обозначении установки - наличие встроенного шумоглушителя в регуляторе давления серии MBN.

Габаритные размеры

ВИД А

ВИД Б



### Исполнение ШРП

- Допустимое давление на входе: 6,0 бар.
- Одна линия редуцирования, с байпасной линией и узлом учета расхода газа.
- Вход DN65 / Выход DN150.
- Расположение входа и выхода: с одной стороны.
- Обслуживание ШРП: двухстороннее.

\* - данный размер только для ШРП с обогревом (индекс «0» в обозначении)

- для ШРП без обогрева данный размер равен нулю.

\*\* - для ШРП без обогрева высота рамы равна 300 мм.